

Извещение о предоставлении земельных участков для индивидуального жилищного строительства.

Комитет по управлению имуществом Администрации города сообщает:

В соответствии со ст. 39.18. Земельного кодекса Российской Федерации, **планируется предоставление в собственность за плату** следующих земельных участков, находящихся в государственной собственности, для индивидуального жилищного строительства, расположенных в городе Новошахтинске Ростовской области.

Граждане, заинтересованные в предоставлении земельного участка для индивидуального жилищного строительства, в течение 30 дней со дня опубликования данного объявления могут подавать заявление о намерении участвовать в аукционе по продаже такого земельного участка.

Срок принятия заявлений граждан о предоставлении земельных участков – 30 дней (по 28 декабря) со дня опубликования данного сообщения по адресу: г. Новошахтинск, ул. Харьковская, 133, Комитет по управлению имуществом (по 14 ноября 2015 года).

Перечень документов, прилагаемых к заявлению: а) копия документа, удостоверяющая личность (для физических лиц); б) копия документа, удостоверяющего права (полномочия) представителя заявителя, если с заявлением обращается представитель заявителя.

1. Земельный участок из земель населенных пунктов с кадастровым номером 61:56:0000078:485, расположенный по адресу: Ростовская область, г. Новошахтинск, ул. Юбилейная, 28-а, площадью 275 кв. м., с установленными границами, разрешенное использование: для размещения домов малоэтажной жилой застройки, в том числе индивидуальной жилой застройки.

2. Земельный участок из земель населенных пунктов, расположенный по адресу: Ростовская область, г. Новошахтинск, ул. Индустриальная, ориентировочной площадью 759 кв. м., земельный участок предстоит образовать в соответствии со схемой расположения земельного участка, участок расположен в кадастровом квартале 61:56:0020549, разрешенное использование: земельные участки, предназначенные для размещения домов малоэтажной жилой застройки, в том числе индивидуальной жилой застройки. (рисунок 1)

3. Земельный участок из земель населенных пунктов, расположенный по адресу: Ростовская область, г. Новошахтинск, ул. Индустриальная, ориентировочной площадью 1017 кв. м., земельный участок предстоит образовать в соответствии со схемой расположения земельного участка, участок расположен в кадастровом квартале 61:56:0020549, разрешенное использование: земельные участки, предназначенные для размещения домов малоэтажной жилой застройки, в том числе индивидуальной жилой застройки. (рисунок 2)

4. Земельный участок из земель населенных пунктов, расположенный по адресу: Ростовская область, г. Новошахтинск, ул. Индустриальная, ориентировочной площадью 991 кв. м., земельный участок предстоит образовать в соответствии со схемой расположения земельного участка, участок расположен в кадастровом квартале 61:56:0020549, разрешенное использование: земельные участки, предназначенные для размещения домов малоэтажной жилой застройки, в том числе индивидуальной жилой застройки. (рисунок 3)

5. Земельный участок из земель населенных пунктов, расположенный по адресу: Ростовская область, г. Новошахтинск, ул. Индустриальная, ориентировочной площадью 990 кв. м., земельный участок предстоит образовать в соответствии со схемой расположения земельного участка, участок расположен в кадастровом квартале 61:56:0020549, разрешенное использование: земельные участки, предназначенные для размещения домов малоэтажной жилой застройки, в том числе индивидуальной жилой застройки. (рисунок 4)

Справки и дополнительную информацию можно получить по телефону: 8 86963 2 21 38

Председатель Комитета по
управлению имуществом

Т.Г. Авраменко

Утверждена
распоряжением КУИ Администрации города
от _____ № _____

Схема расположения земельного участка на кадастровом плане территории
Номер кадастрового квартала 61:56:0020549.
Образование земельного участка.

Площадь земельного участка 759 м ²			
Определение координат характерных точек	Координаты, м X	Координаты, м Y	
1	480 942	2 223 656	
2	480 942	2 224 044	
3	480 396	2 224 044	
4	480 396	2 223 656	
1	480 942	2 223 656	



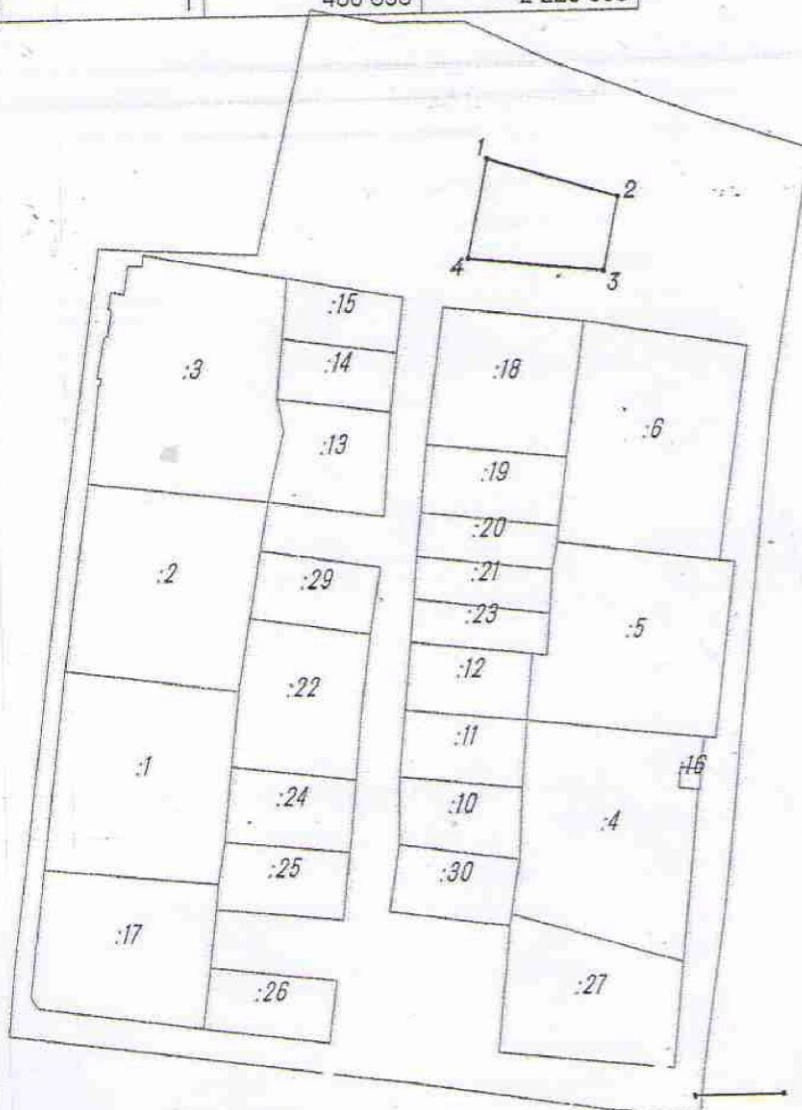
рисунок 1

Утверждена
распоряжением КУИ Администрации города
от _____ № _____

Схема расположения земельного участка на кадастровом плане территории
Номер кадастрового квартала 61:56:0020549.
Образование земельного участка.

Площадь земельного участка 1017 м²

Определение координат характерных точек	Координаты, м X	Координаты, м Y
1	480 696	2 223 806
2	480 684	2 223 844
3	480 663	2 223 839
4	480 667	2 223 800
1	480 696	2 223 806



Масштаб 1:2000

Условные обозначения:
— граница уточняемого земельного участка
— граница существующих земельных участков

рисунок 2

Утверждена
распоряжением КУИ Администрации города
от _____ № _____

Схема расположения земельного участка на кадастровом плане территории
Номер кадастрового квартала 61:56:0020549.
Образование земельного участка.

Площадь земельного участка 991 м ²			
Обозначение характерных точек границы		Координаты, м X	Координаты, м Y
1		480 714	2 223 753
2		480 705	2 223 777
3		480 670	2 223 770
4		480 672	2 223 745
1		480 714	2 223 753

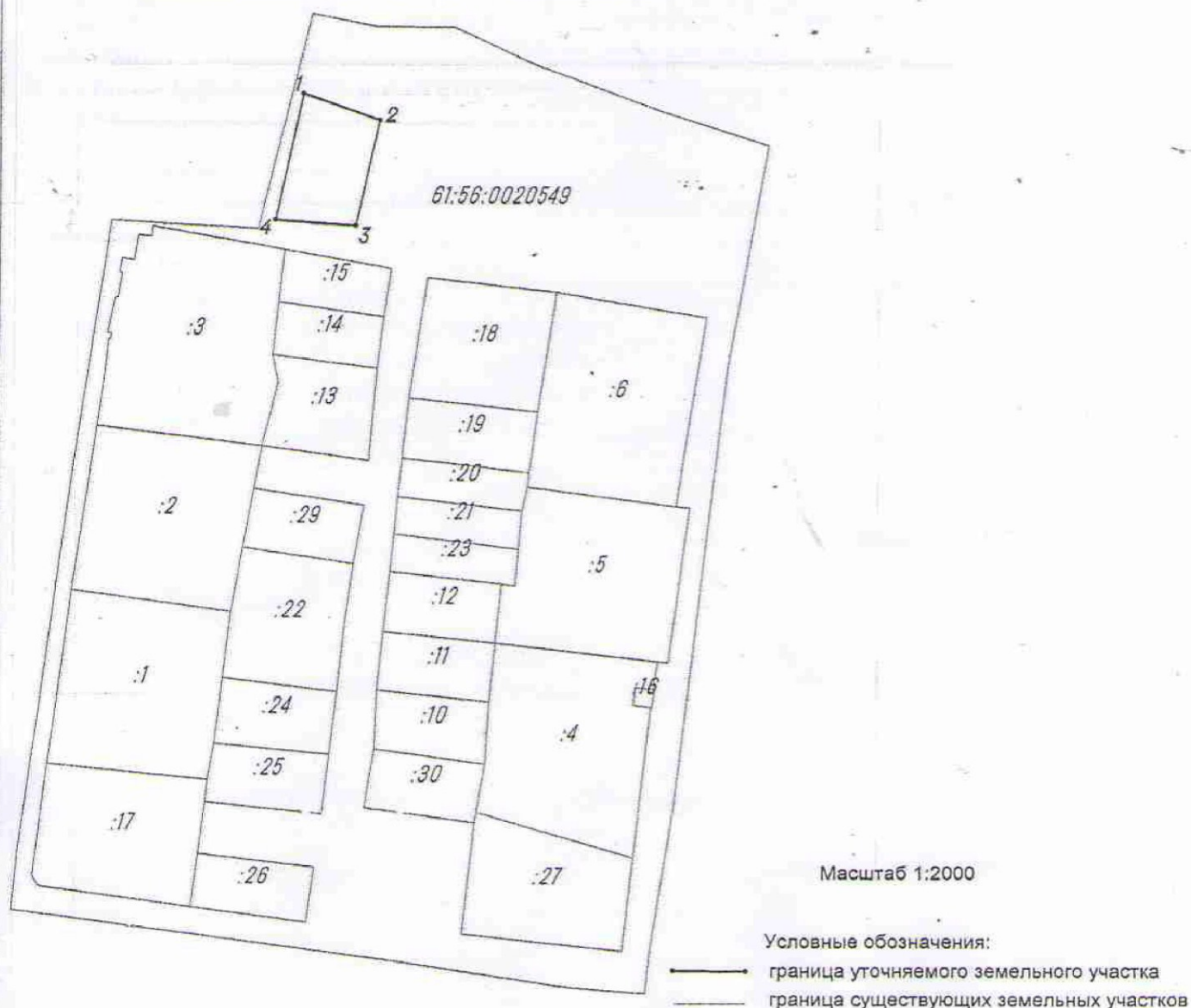
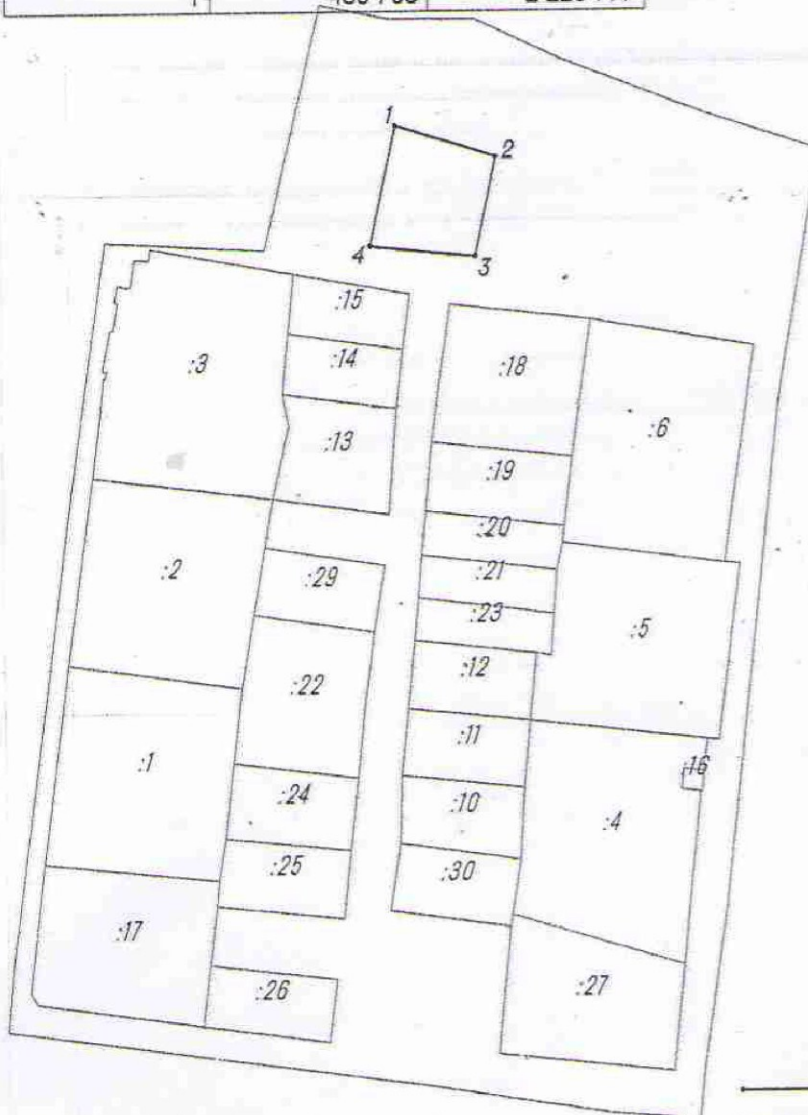


рисунок 3

Схема расположения земельного участка на кадастровом плане территории
Номер кадастрового квартала 61:56:0020549.
Образование земельного участка.

Площадь земельного участка 990 м2			
Определение координат характерных точек	Координаты, м X	Координаты, м Y	
1	480 705	2 223 777	
2	480 696	2 223 806	
3	480 667	2 223 800	
4	480 670	2 223 770	
1	480 705	2 223 777	



Масштаб 1:2000

Условные обозначения:

- граница уточняемого земельного участка
- граница существующих земельных участков

рисунок 4