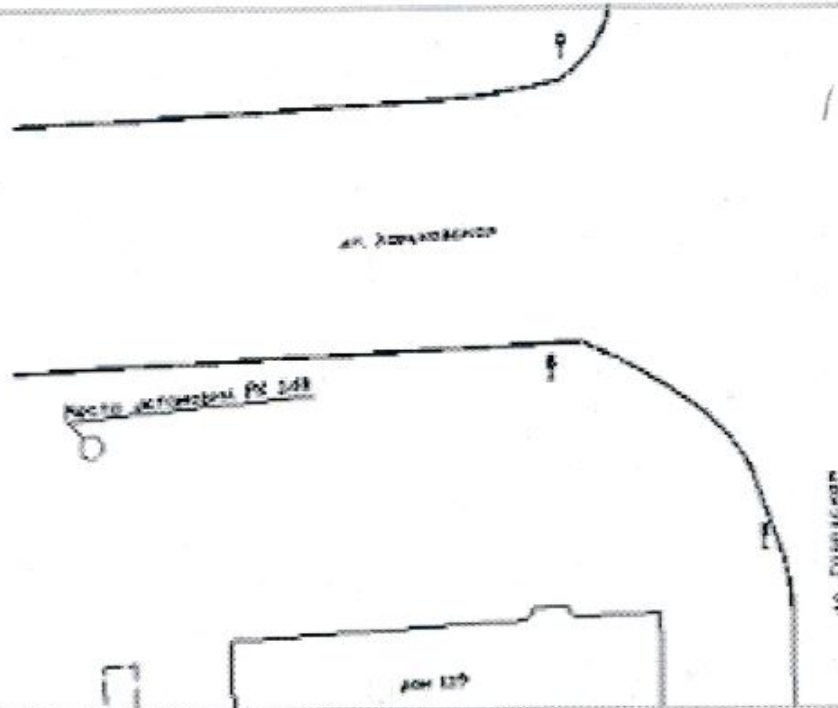


1.40. Щитовая установка

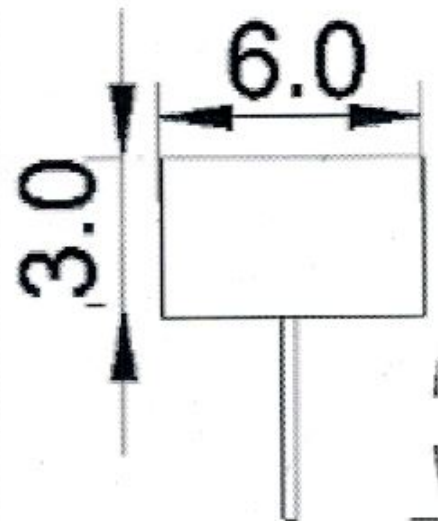
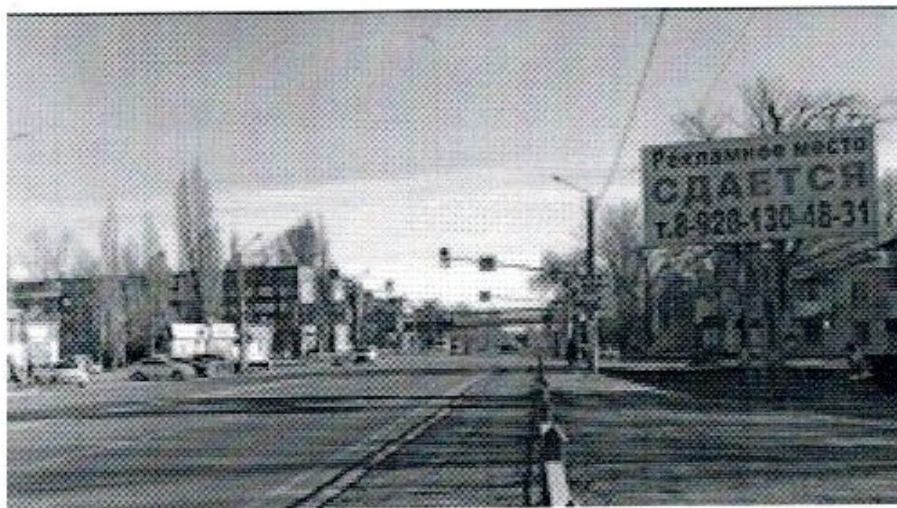
«М-4 «Дон» - Новошахтинск - граница с Луганской Народной Республикой
892 км + 335 м, справа по ходу километража
(ул. Харьковская, в районе дома № 139))

Тодосъемка планируемого участка 1:500



Дизайн макет рекламной конструкции

Эскиз рекламной конст

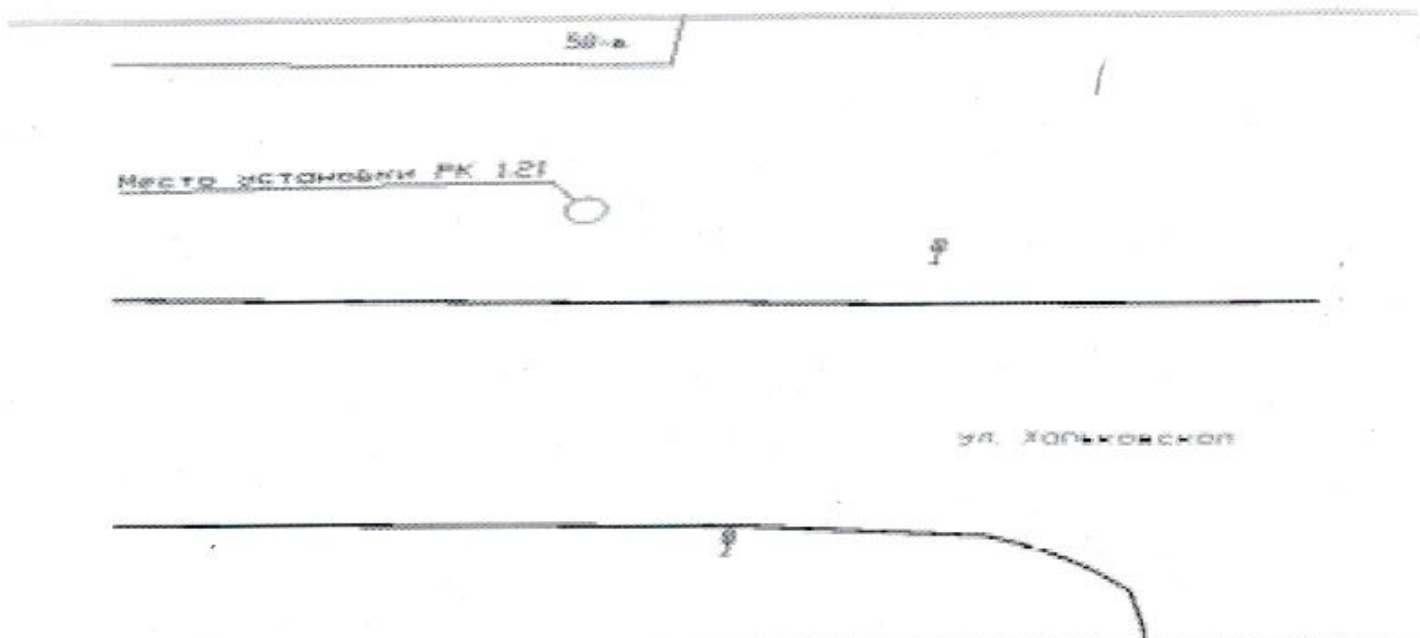


а 6,0 м,
3,0 м,
стойки 4,5 м,
площадь информационного поля 36,0 кв. м.

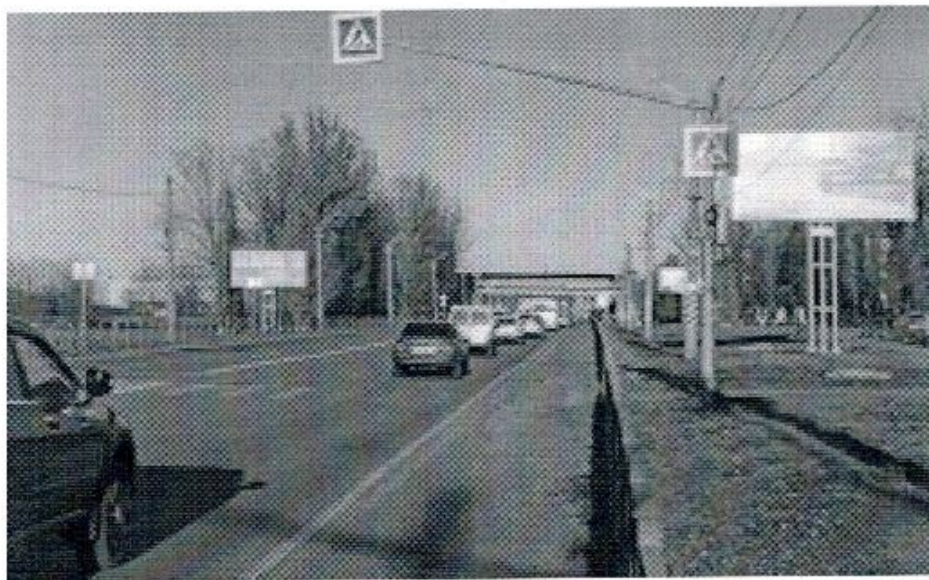
1.21. Щитовая установка

«М-4 «Дон» - Новошахтинск - граница с Луганской Народной Республикой
891 км + 200 м, слева по ходу километража
(ул. Харьковская, в районе дома № 58-в)

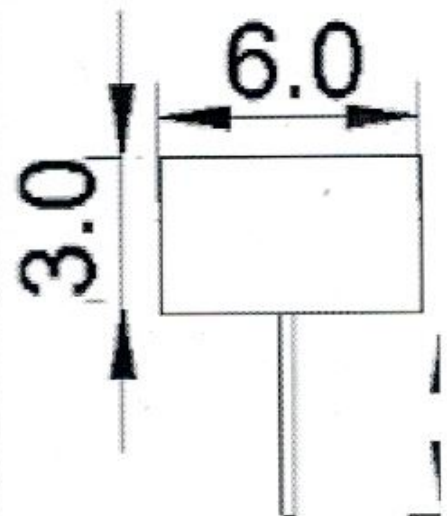
Топоъемка планируемого участка 1:500



Дизайн макет рекламной конструкции



Эскиз рекламной конст

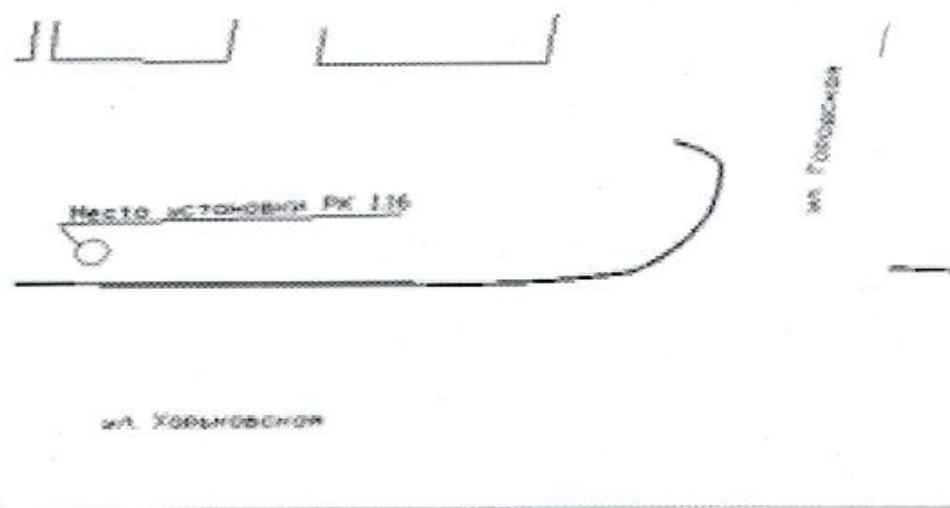


а 6,0 м,
и 3,0 м,
и стойки 4,5 м,
площадь информационного поля 36,0 кв. м.

1.16. Щитовая установка

М-4 «Дон» - Новошахтинск - граница с Луганской Народной Республикой
892 км + 363 м, слева по ходу километража
(ул. Харьковская, – ул. Городская))

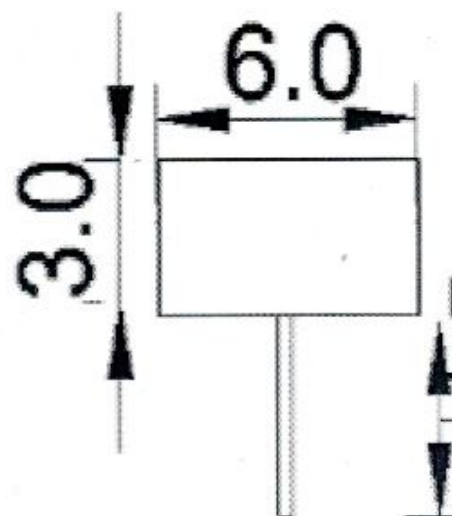
Топоъемка планируемого участка 1:500



Дизайн макет рекламной конструкции



Эскиз рекламной конструкции

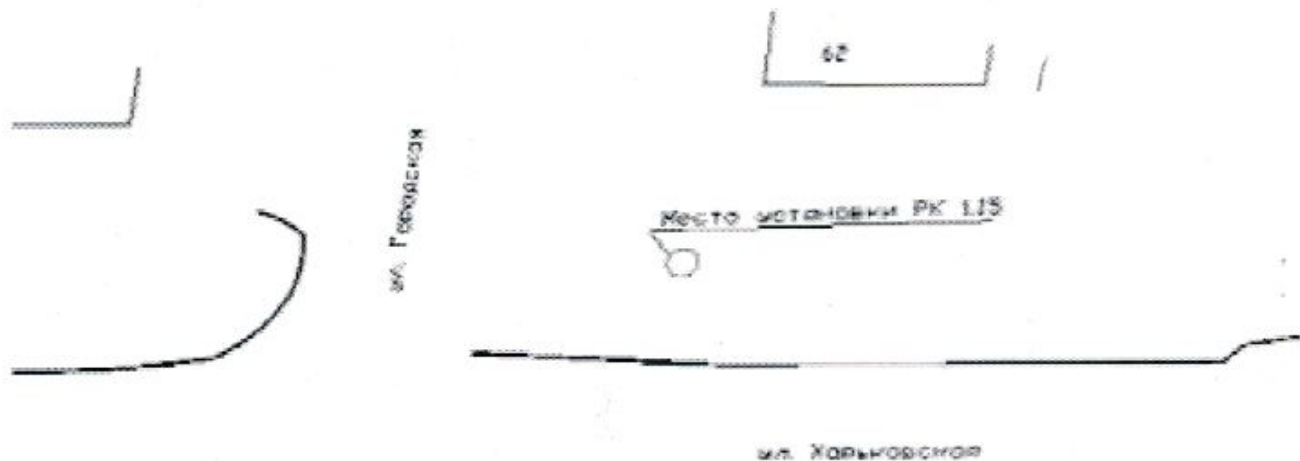


6,0 м,
3,0 м,
стойки 4,5 м,
площадь информационного поля 36,0 кв. м.

1.15. Щитовая установка

ул. «М-4 «Дон» - Новошахтинск - граница с Луганской Народной Республикой»
892 км + 500 м, слева по ходу километража
(ул. Городская, в районе дома № 62))

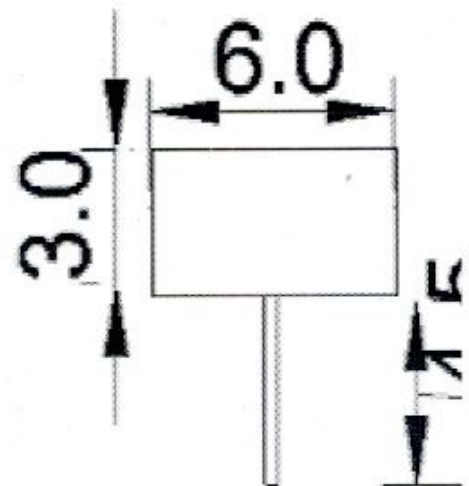
Топо съемка планируемого участка 1:500



Дизайн макет рекламной конструкции



Эскиз рекламной конструкции

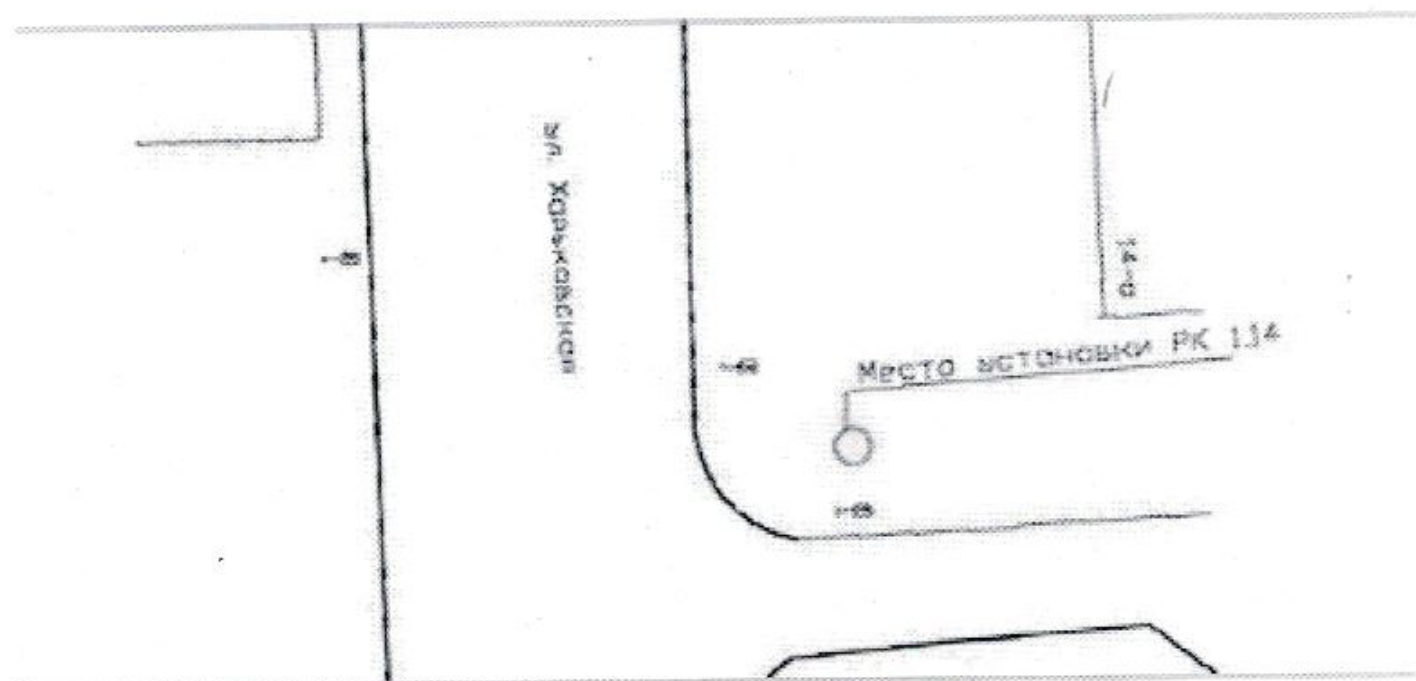


шина 6,0 м,
эта 3,0 м,
эта стойки 4,5 м,
ая площадь информационного поля 36,0 кв. м.

1.14. Щитовая установка

д «М-4 «Дон» - Новошахтинск - граница с Луганской Народной Республикой»
892 км + 600 м, слева по ходу километража
(ул. Харьковская, в районе дома № 14-а))

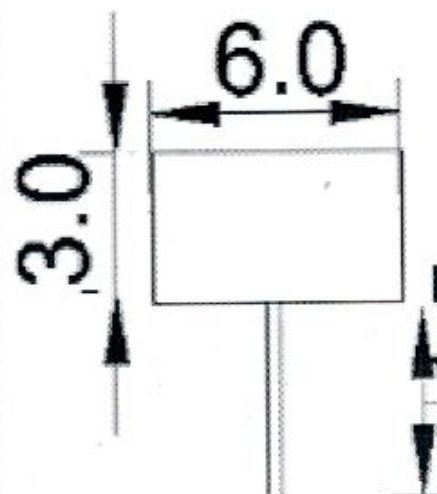
Топо съемка планируемого участка 1:500



Дизайн макет рекламной конструкции



Эскиз рекламной констр



на 6,0 м,
та 3,0 м,
та стойки 4,5 м,
ия площадь информационного поля 36,0 кв. м.

1.12. Щитовая установка

д/д «М-4 «Дон» - Новошахтинск - граница с Луганской Народной Республикой»
892 км + 850 м, слева по ходу километража
(ул. Харьковская, в районе дома № 8))

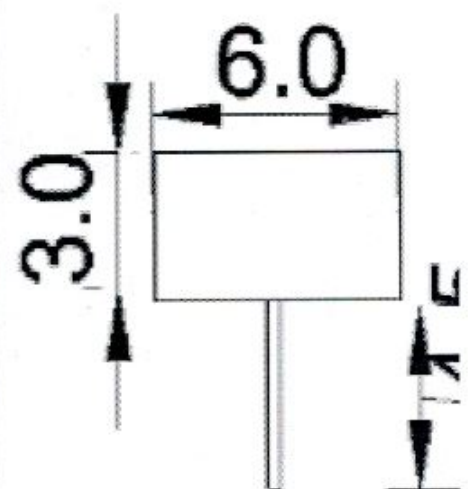
Топо съемка планируемого участка 1:500



Дизайн макет рекламной конструкции



Эскиз рекламной констру



шина 6,0 м,
ута 3,0 м,
ута стойки 4,5 м,
ая площадь информационного поля 36,0 кв. м.