

Российская Федерация  
ООО «Квадро М»



**Проект по внесению изменений в документацию по планировке территории «Полигон твёрдых бытовых отходов, находящийся Ростовская область, г. Новошахтинск, ориентир Главпочтамт, участок находится примерно в 7,6 км от ориентира по направлению на северо-запад, почтовый адрес ориентира г. Новошахтинск, ул. Харьковская, 56 (присвоен адрес: ул. Соколовская 25)»**

**ПРОЕКТ МЕЖЕВАНИЯ ТЕРРИТОРИИ.**

**ОСНОВНАЯ ЧАСТЬ**

**ПМТ-14/24-ОЧ**

г. Шахты  
2024 г.

Российская Федерация  
ООО «Квадро М»



**Согласовано**

ООО «Экострой –Дон»  
в лице генерального директора  
\_\_\_\_\_ З.Б. Мининой  
(подпись)

**Утверждено решением**

\_\_\_\_\_  
\_\_\_\_\_  
№ \_\_\_\_\_ от \_\_\_\_\_

**Проект по внесению изменений в документацию по планировке территории «Полигон твёрдых бытовых отходов, находящийся Ростовская область, г. Новошахтинск, ориентир Главпочтамт, участок находится примерно в 7,6 км от ориентира по направлению на северо-запад, почтовый адрес ориентира г. Новошахтинск, ул. Харьковская, 56 (присвоен адрес: ул. Соколовская 25)»**

**ПРОЕКТ МЕЖЕВАНИЯ ТЕРРИТОРИИ.**

**ОСНОВНАЯ ЧАСТЬ**

**ПМТ-14/24-ОЧ**

Директор ООО «Квадро М»

Фатуллаева С.Н.

Главный инженер проекта

Бойко А.Ф.

г. Шахты  
2024 г.

### Состав проекта

№ тома	Шифр	Наименование
1	ПМТ-14/24-ОЧ	Основная часть проекта межевания территории
	ПМТ-14/24-ОЧ-ГМ	Графические материалы
2	ПМТ-14/24-МО	Материалы по обоснованию проекта межевания территории
	ПМТ-14/24-МО-ГМ	Графические материалы
3	ПМТ-14/24-ЭВ	Электронная версия

В соответствии с Правилами землепользования и застройки муниципального образования «Город Новошахтинск» в редакции от 02.11.2023 года, а также частей 5 и 6 статьи 41 Градостроительного кодекса РФ документация по планировке территории выполнена в виде проекта межевания как отдельного документа.

## Содержание

### I. ТЕКСТОВАЯ ЧАСТЬ

ПЕРЕЧЕНЬ ИСХОДНЫХ ДАННЫХ .....	5
1. Общие положения .....	6
2. Современное состояние и планировочная структура кварталов. Характеристика планируемого участка. Планировочные ограничения. ....	6
3. Планировочные решения .....	7
4. Перечень и сведения о площади образуемых земельных участков, в том числе возможные способы их образования .....	9
5. Вид разрешенного использования образуемых земельных участков в соответствии с проектом межевания территории в случаях, предусмотренных Градостроительным кодексом Российской Федерации .....	12
6. Предложения по установлению публичных сервитутов.....	12
7. Мероприятия по изъятию земельных участков .....	12
8. Мероприятия по уточнению местоположения земельных участков .....	12
9. Сведения о границах территории, в отношении которой утвержден проект межевания, содержащие перечень координат характерных точек этих границ. Координаты характерных точек границ территории, в отношении которой утвержден проект межевания, определяются в соответствии с требованиями к точности определения координат характерных точек границ, установленных в соответствии с настоящим Кодексом для территориальных зон.....	12
10. Перечень координат образуемых земельных участков.....	13
11. Выводы.....	14

### II. ГРАФИЧЕСКАЯ ЧАСТЬ

#### СОДЕРЖАНИЕ ГРАФИЧЕСКОЙ ЧАСТИ

№ п/п	Наименование чертежа	Масштаб	№ листа
1	2	3	4
1	Чертеж границ планируемых и существующих элементов планировочной структуры	М 1:1000	1
2	Чертеж красных линий, утверждаемых, изменяемых проектом межевания территории	М 1:1000	2
3	Чертеж линий отступа от красных линий в целях определения мест допустимого размещения зданий, строений, сооружений	М 1:1000	3
4	Чертеж образуемых и изменяемых земельных участков	М 1:1000	4



## ПЕРЕЧЕНЬ ИСХОДНЫХ ДАННЫХ

1. Генеральный план городского округа муниципального образования «Город Новошахтинск» на 2006-2030 годы (далее – Генеральный план).
2. Правила землепользования и застройки муниципального образования «Город Новошахтинск» (далее – правила землепользования и застройки).
3. Градостроительный Кодекс Российской Федерации.
4. Земельный Кодекс Российской Федерации.
5. Водный Кодекс Российской Федерации.
6. Лесной Кодекс Российской Федерации.
7. Федеральный закон от 14.03.1995 № 33-ФЗ «Об особо охраняемых природных территориях».
8. Федеральный закон от 25.06.2012 № 73-ФЗ «Об объектах культурного наследия (памятниках истории и культуры) народов Российской Федерации».
9. Свода правил СП 42.13330.2016 «Градостроительство, планировка и застройка городских и сельских поселений», актуализированная редакция СНиП 2.07.01-89\*.
10. Свод правил СП 165.1325800.2014 «Инженерно-технические мероприятия по гражданской обороне», актуализированная редакция СНиП 2.01.51- 90.
11. Свод правил СП 165.1325800.2014 «Инженерно-технические мероприятия по гражданской обороне», актуализированная редакция СНиП 2.01.51- 90.
12. Постановление Правительства Российской Федерации от 02.02.2024 г. № 112 «Об утверждении Правил подготовки документации по планировке территории, подготовка которой осуществляется на основании решений уполномоченных федеральных органов исполнительной власти, исполнительных органов субъектов Российской Федерации и органов местного самоуправления, принятия решения об утверждении документации по планировке территории, внесения изменений в такую документацию, отмены такой документации или ее отдельных частей, признания отдельных частей такой документации не подлежащими применению, а также подготовки и утверждения проекта планировки территории в отношении территорий исторических поселений федерального и регионального значения».
13. Постановление Администрации города Новошахтинска №182 от 09.03.2021 г. «Об утверждении проекта планировки и межевания территории для реконструкции линейного объекта (автодорога)».
14. Постановление Администрации города Новошахтинска №420 от 19.04.2024 г. «О подготовке документации по планировке территории (проект межевания территории)».
15. Постановление Администрации города Новошахтинска №572 от 06.06.2024 г. «Об утверждении документации по планировке территории (проект межевания территории)».
16. Постановление Администрации города Новошахтинска №1370 от 13.12.2024 г. «О разработке проекта по внесению изменений в документацию по планировке территории».

## **1. Общие положения**

Основные цели разработки документации Проект по внесению изменений в документацию по планировке территории «Полигон твёрдых бытовых отходов, находящийся Ростовская область, г. Новошахтинск, ориентир Главпочтамт, участок находится примерно в 7,6 км от ориентира по направлению на северо-запад, почтовый адрес ориентира г. Новошахтинск, ул. Харьковская, 56 (присвоен адрес: ул. Соколовская 25)»:

- установление, изменение местоположения границ образуемых и изменяемых земельных участков;
- установление, изменение, отмена красных линий.

Границы рассматриваемой территории входят в границы существующего элемента планировочной структуры – участка территориальной зоны размещения отходов производства и потребления (С-2/06) 61:56-7.40 в районе ул. Соколовская в городе Новошахтинск Ростовской области. Площадь рассматриваемой территории составляет 372545 кв.м.

## **2. Современное состояние и планировочная структура кварталов. Характеристика планируемого участка. Планировочные ограничения**

Участок имеет форму многоугольника, расположен в северо-западной части города Новошахтинск. Территория не застроена. Площадь участка проектирования 372545 кв.м. Рассматриваемая территория расположена на землях, относящихся к категории земель «Земли промышленности, энергетики, транспорта, связи, радиовещания, телевидения, информатики, земли для обеспечения космической деятельности, земли обороны, безопасности и земли иного специального назначения».

Данная территория описана в правилах землепользования и застройки и генеральном плане муниципального образования «Город Новошахтинск», и полностью располагается на территории участка градостроительного зонирования зоны размещения отходов производства и потребления (С-2/06).

С севера и востока к территории примыкает зона сельскохозяйственного использования (СХ), с юга – производственная зона (ПЗ), с запада рассматриваемая зона размещения отходов производства и потребления находится на границе муниципальных образований «Город Новошахтинск» и «Киселевское сельское поселение Красносулинского муниципального района».

На рассматриваемой территории отсутствует инфраструктура, из инженерных коммуникаций присутствует сети электроснабжения. Под частью территорий сформированы земельные участки в соответствии с современным законодательством.

В соответствии требований Градостроительного кодекса РФ и СНиП 11-04-2003 «Инструкция о порядке разработки, согласования, экспертизы и утверждения градостроительной

документации» выявлено по результатам изучения генерального плана муниципального образования «Город Новошахтинск», что на рассматриваемой территории отсутствуют следующие ограничения:

- особо охраняемые природные территории регионального значения;
- рекреационно-оздоровительные территории;
- питомники;
- территории, подверженные затоплению паводками редкой обеспеченности;
- территории месторождений;
- скотомогильники.

Существующие охранные и санитарно-защитные зоны существующих коммуникаций, не являются препятствием для проектирования земельного участка.

### **3. Планировочные решения**

С учетом утвержденной градостроительной документации муниципального образования «Город Новошахтинск», выполненных инженерных изысканий, анализа существующей градостроительной ситуации и требованиями технического задания приняты следующие планировочные решения:

- изменить способ образования земельных участков;
- изменить и частично отменить действующие красные линии для рассматриваемой территории;
- изменить границы рассматриваемой территории.

Согласно ст. 35 действующих Правил землепользования и застройки муниципального образования «Город Новошахтинск» минимальные отступы от границ земельных участков в целях определения мест допустимого размещения зданий, строений, сооружений, за пределами которых запрещено строительство зданий, строений, сооружений не подлежат установлению.

#### **Красные линии**

Красная линия, утвержденная Постановлением Администрации города Новошахтинска №182 от 09.03.2021 г. «Об утверждении проекта планировки и межевания территории для реконструкции линейного объекта (автодорога)», отделяет территорию общего пользования для размещения автомобильных дорог, пешеходных путей, инженерных коммуникаций, благоустройства и уличного озеленения. В соответствии с этим необходимо изменить красные линии, утвержденные Постановлением Администрации города Новошахтинска №572 от 06.06.2024 г. «Об утверждении документации по планировке территории (проект межевания территории)» для устранения противоречий между ними.

Красные линии закоординированы в системе МСК-61 и приведены в основной части проекта в графических и текстовых материалах.

Перечень координат характерных точек изменяемой красной линии представлен в таблице №3.1.

Таблица № 3.1

№ точки	X, м	Y, м
1	487720.67	2213763.84
2	487707.51	2213776.73
3	487694.68	2213789.49
4	487629.75	2213828.10
5	487620.86	2213846.62
6	487608.83	2213903.94

Перечень координат характерных точек утвержденных красных линий представлен в таблице №3.2

Таблица № 3.2

Утвержденная красная линия 1		
№ точки	X, м	Y, м
1	487620.32	2213917.02
2	487608.83	2213903.94
Утвержденная красная линия 2		
№ точки	X, м	Y, м
1	487599.27	2214086.05
2	487600.38	2214033.42
3	487607.95	2213946.17
4	487621.00	2213936.69

Перечень координат характерных точек планировочного элемента представлен в таблице №3.3.

Таблица № 3.3

№ точки	X, м	Y, м
1	488123.80	2213796.46
2	488259.37	2214157.51
3	488283.89	2214221.97
4	488312.84	2214298.08
5	488218.95	2214346.74
6	488124.46	2214395.71
7	487897.16	2214513.52
8	487845.47	2214429.50
9	487820.99	2214394.33
10	487795.86	2214366.22
11	487660.56	2214244.54
12	487638.38	2214220.77
13	487627.37	2214208.11
14	487591.90	2214054.29

15	487599.56	2213968.06
16	487608.19	2213872.81
17	487610.24	2213854.85
18	487616.63	2213847.79
19	487627.88	2213826.86
20	487637.60	2213816.60
21	487676.68	2213797.03
22	487692.87	2213787.44
23	487711.48	2213770.29
24	487720.87	2213764.33
25	487839.03	2213770.18
26	488117.79	2213770.58
1	488123.80	2213796.46

#### 4. Перечень и сведения о площади образуемых земельных участков, в том числе возможные способы их образования

В результате анализа сложившейся на кадастре ситуации выявлено, что на рассматриваемой территории располагаются земельные участки, границы которых были внесены в Единый государственный реестр недвижимости (ЕГРН) в соответствии с требованиями современного законодательства.

- Земельные участки, не требуют каких-либо изменений, уточнений и преобразований: 61:56:0110002:641, 61:56:0110002:2162, 61:56:0110002:2348, 61:56:0110002:2588, 61:56:0110002:2589, 61:56:0110002:2610, 61:56:0110002:2611.

Для расширения полигона твердых бытовых отходов необходимо образование нового земельного участка.

В таблице №4.1 приведен перечень кадастровых и условных номеров земельных, расположенных на рассматриваемой территории.

Таблица №4.1

№	Кадастровый номер существующего земельного участка/условный номер участка неразграниченных земель	Адрес местоположения земельного участка	Категория земель, вид разрешенного использования	Правообладатель земельного участка	Площадь земельного участка, кв.м	Испрашиваемая площадь, кв.м
1	61:56:0110002:3У1	Российская Федерация, Ростовская область, городской округ город Новошахтинск, город Новошахтинск, улица Харьковская, земельный участок 56	Земли промышленности, энергетики, транспорта, связи, радиовещания, телевидения, информатики, земли для обеспечения космической деятельности, земли обороны, безопасности и земли иного специального назначения,	Неразграниченная государственная собственность в управлении г. Новошахтинск	58164	58164

			Специальная деятельность, код вида 12.2			
<b>Земельные участки не требующие вмешательства в части изменения и уточнения характеристик</b>						
1	61:56:0110002:641	Местоположение установлено относительно ориентира, расположенного за пределами участка. Ориентир главпочтамт. Участок находится примерно в 7,6 км, по направлению на северо-запад от ориентира. Почтовый адрес ориентира: Ростовская обл., г. Новошахтинск, ул. Харьковская, 56	Земли населенных пунктов, Для размещения биотермической ямы для утилизации погибших животных	Неразграниченная государственная собственность в управлении г. Новошахтинск	603	603
2	61:56:0110002:2162	Ростовская область, г. Новошахтинск, ул. Соколовская, 23	Земли населенных пунктов, Специальная деятельность	Аренда 61:56:0110002:2162-61/032/2020-3 от 09.01.2020	1000	1000
3	61:56:0110002:2348	Российская Федерация, Ростовская область, городской округ город Новошахтинск, г. Новошахтинск, ул. Соколовская, 27	Земли населенных пунктов, Специальная деятельность	Неразграниченная государственная собственность в управлении г. Новошахтинск	980	980
4	61:56:0110002:2588	Российская Федерация, Ростовская область, городской округ город Новошахтинск, город Новошахтинск, улица Харьковская, западная часть кадастрового квартала 61:56:0110002	Земли промышленности, энергетики, транспорта, связи, радиовещания, телевидения, информатики, земли для обеспечения космической деятельности, земли обороны, безопасности и земли иного специального назначения, Улично-дорожная сеть	Муниципальное образование «Город Новошахтинск» 61:56:0110002:2588-61/215/2024-1 24.09.2024	17	17
5	61:56:0110002:2589	Российская Федерация, Ростовская область, городской округ город Новошахтинск, город Новошахтинск, улица Харьковская, земельный участок 56	Земли промышленности, энергетики, транспорта, связи, радиовещания, телевидения, информатики, земли для обеспечения космической деятельности, земли обороны, безопасности и земли иного специального назначения, Для размещения полигона твердых бытовых отходов	Неразграниченная государственная собственность в управлении г. Новошахтинск	62160	62160
6	61:56:0110002:2610	Ростовская область, г. Новошахтинск, ул. Соколовская	Земли промышленности, энергетики, транспорта, связи, радиовещания,	Собственность 61:56:0110002:2610-61/215/2023-3 от 05.10.2023	180000	180000
10						

			телевидения, информатики, земли для обеспечения космической деятельности, земли обороны, безопасности и земли иного специального назначения, Для сельскохозяйственного производства			
7	61:56:0110002:2611	Ростовская область, г. Новошахтинск, ул. Соколовская	Земли промышленности, энергетики, транспорта, связи, радиовещания, телевидения, информатики, земли для обеспечения космической деятельности, земли обороны, безопасности и земли иного специального назначения, Для сельскохозяйственного производства	Собственность 61:56:0110002:2611-61/215/2023-3 от 05.10.2023	70000	70000

Образование земельного участка будет происходить в один этап:

– образование многоконтурного земельного участка с условным номером 61:56:0110002:3У1 из неразграниченных земель кадастрового квартала 61:56:0110002 с присвоением вида разрешенного использования «Специальная деятельность», код вида 12.2;

В таблице №4.2 приведено описание образуемых земельных участков, включая их характеристики и способы образования в соответствии со статьями 11.2, 11.3, 11.6, 11.7 ЗК РФ.

Таблица №4.2

№	Условный номер образуемого земельного участка	Способы образования в соответствии с земельным кодексом	Описание местоположения	Категория земель, вид разрешенного использования, код вида	Площадь, кв.м
2	61:56:0110002:3У1	Образование многоконтурного земельного участка из неразграниченных земель кадастрового квартала 61:56:0110002	Российская Федерация, Ростовская область, городской округ город Новошахтинск, город Новошахтинск, улица Харьковская, земельный участок 56	Земли промышленности, энергетики, транспорта, связи, радиовещания, телевидения, информатики, земли для обеспечения космической деятельности, земли обороны, безопасности и земли иного специального назначения, Специальная деятельность, код вида 12.2	58164

Виды разрешенного использования для образуемых земельных участков определены в соответствии с градостроительным регламентом территориальных зон, с учетом классификатора видов разрешенного использования земельных участков, утвержденным приказом Федеральной службы государственной регистрации, кадастра и картографии от 10.11.2020 № П/0412.

## **5. Вид разрешенного использования образуемых земельных участков в соответствии с проектом межевания территории в случаях, предусмотренных Градостроительным кодексом Российской Федерации**

Образуемые участки расположены на землях категории «Земли промышленности, энергетики, транспорта, связи, радиовещания, телевидения, информатики, земли для обеспечения космической деятельности, земли обороны, безопасности и земли иного специального назначения», так как полностью располагаются в границах города Новошахтинск. Мероприятия по смене категории земель не требуются.

Образуемый земельный участок, расположен в зоне размещения отходов производства и потребления (С-2/06). В соответствии с классификатором видов разрешенного использования земельных участков и правилами землепользования и застройки, возможно присвоить вид разрешенного использования «Специальная деятельность», код вида 12.2.

Необходимость вносить изменения в правила землепользования и застройки отсутствует.

## **6. Предложения по установлению публичных сервитутов**

Раздел не разрабатывался в связи с отсутствием необходимости в установлении публичных сервитутов.

## **7. Мероприятия по изъятию земельных участков**

Раздел не разрабатывался в связи с отсутствием необходимости в изъятии земельных участков.

## **8. Мероприятия по уточнению местоположения границ и площади земельных участков**

Раздел не разрабатывался в связи с отсутствием необходимости в уточнении местоположения границ и площади земельных участков.

## **9. Сведения о границах территории, в отношении которой утвержден проект межевания, содержащие перечень координат характерных точек этих границ. Координаты характерных точек границ территории, в отношении которой утвержден проект межевания, определяются в соответствии с требованиями к точности определения координат характерных точек границ, установленных в соответствии с настоящим Кодексом для территориальных зон**

Сведения о границах территории, в отношении которой утвержден проект межевания представлен в таблице №9.1.



Таблица №9.1

№ точки	X, м	Y, м
1	488123.80	2213796.46
2	488259.37	2214157.51
3	488283.89	2214221.97
4	488312.84	2214298.08
5	488218.95	2214346.74
6	488124.46	2214395.71
7	487897.16	2214513.52
8	487845.47	2214429.50
9	487820.99	2214394.33
10	487795.86	2214366.22
11	487660.56	2214244.54
12	487638.38	2214220.77
13	487627.37	2214208.11
14	487591.90	2214054.29
15	487599.56	2213968.06
16	487608.19	2213872.81
17	487610.24	2213854.85
18	487616.63	2213847.79
19	487627.88	2213826.86
20	487637.60	2213816.60
21	487676.68	2213797.03
22	487692.87	2213787.44
23	487711.48	2213770.29
24	487720.87	2213764.33
25	487839.03	2213770.18
26	488117.79	2213770.58
1	488123.80	2213796.46

### 10. Перечень координат образуемых земельных участков

В таблице №10.1 приведен перечень координат образуемого многоконтурного земельного участка с условным номером 61:56:0110002:ЗУ1 с площадью 58164 кв.м.

Таблица №10.1

61:56:0110002:ЗУ1 (1)		
Номер точки	X, м	Y, м
1	487764.94	2213770.08
2	487828.68	2213770.17
3	487829.13	2213769.69
4	487720.87	2213764.33
5	487720.67	2213763.84
6	487707.51	2213776.73
7	487694.68	2213789.49
8	487629.75	2213828.10
9	487620.86	2213846.62

10	487608.83	2213903.94
11	487619.23	2213915.78
12	487673.25	2213917.11
13	487678.71	2213915.88
14	487681.08	2213914.62
1	487764.94	2213770.08
61:56:0110002:3У1(2)		
1	487671.64	2214121.05
2	487788.02	2214050.11
3	487868.45	2214068.87
4	487918.00	2214060.83
5	487953.29	2213992.99
6	487998.10	2213890.28
7	488123.80	2213796.46
8	488117.79	2213770.58
9	487939.85	2213898.34
10	487899.23	2213927.84
11	487891.50	2213934.05
12	487892.36	2213938.15
13	487894.07	2213951.22
14	487894.65	2213961.95
15	487894.21	2213968.65
16	487890.23	2213978.21
17	487886.55	2213984.33
18	487818.55	2214015.57
19	487770.71	2214045.82
20	487753.32	2214058.01
21	487732.67	2214013.75
22	487689.10	2213917.81
23	487687.84	2213918.99
24	487682.53	2213922.45
25	487678.29	2213923.88
26	487674.41	2213924.48
27	487620.54	2213923.31
28	487620.54	2213923.31
29	487621.00	2213936.69
30	487607.95	2213946.17
31	487600.38	2214033.42
32	487599.27	2214086.05
33	487627.37	2214208.11
34	487628.50	2214141.88
1	487671.64	2214121.05

## 11. Выводы

### Этап 1

1. Образование многоконтурного земельного участка с условным номером 61:56:0110002:3У1 из неразграниченных земель кадастрового квартала 61:56:0110002 со следующими характеристиками:

площадь – 58164 кв.м;

вид разрешенного использования – «Специальная деятельность», код вида 12.2;

категория земель – Земли промышленности, энергетики, транспорта, связи, радиовещания, телевидения, информатики, земли для обеспечения космической деятельности, земли обороны, безопасности и земли иного специального назначения.

## Графические приложения



Координаты поворотных точек границы территории, в отношении которой осуществляется подготовка документации по планировке территории

№ точки	X, м	Y, м
1	488123.80	2213796.46
2	488259.37	2214157.51
3	488283.89	2214221.97
4	488312.84	2214298.08
5	488218.95	2214346.74
6	488124.46	2214395.71
7	487897.16	2214513.52
8	487845.47	2214429.50
9	487820.99	2214394.33
10	487795.86	2214366.22
11	487660.56	2214244.54
12	487638.38	2214220.77
13	487627.37	2214208.11
14	487591.90	2214054.29
15	487599.56	2213968.06
16	487608.19	2213872.81
17	487610.24	2213854.85
18	487616.63	2213847.79
19	487627.88	2213826.86
20	487637.60	2213816.60
21	487676.68	2213797.03
22	487692.87	2213787.44
23	487711.48	2213770.29
24	487720.87	2213764.33
25	487839.03	2213770.18
26	488117.79	2213770.58
1	488123.80	2213796.46

Условные обозначения:

- 61:56:0110002:2611
- Границы существующих земельных участков
- 61:56:0110002
- Граница кадастрового квартала
- 
- Граница существующего земельного участка для размещения полигона твердых бытовых отходов
- 1

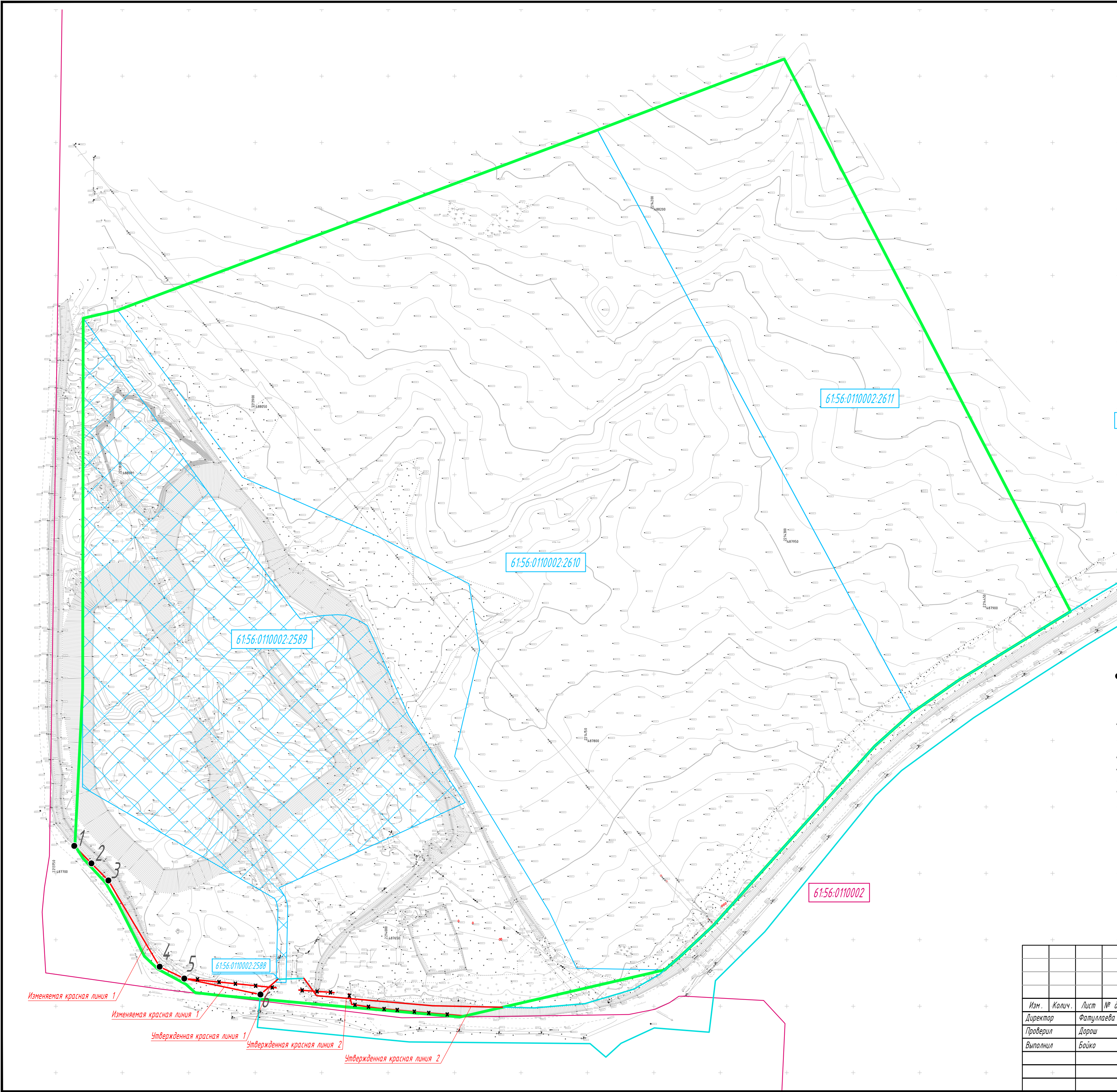
2
- Территория, в отношении которой осуществляется подготовка документации по планировке территории; граница элемента планировочной структуры (территориальной зоны С-2/06)

- Граница существующего элемента планировочной структуры (территория, занятая линейным объектом и (или) предназначенная для размещения линейного объекта) согласно ранее утвержденной документации по планировке территории ( «Реконструкция автомобильной дороги от а / в А -270 « М -4» Дон » - Новошахтинск - гр. с Украиной » до ш. Соколовская в городе Новошахтинске Ростовской области » (Постановление Администрации города Новошахтинска №182 от 09.03.2021 г "Об утверждении проекта планировки и межевания территории для реконструкции линейного объекта (автомоби

Система координат - МСК -61  
Система высот - Балтийская

						ПМТ -14/24- 04 -ГМ -01			
						Проект по внесению изменений в документацию по планировке территории «Полигон твердых бытовых отходов, находящийся Ростовская область, г. Новошахтинск, ориентир Главпочтамт, участок находится примерно в 7,6 км от ориентира по направлению на северо -запад, почтовый адрес ориентира г. Новошахтинск, ул. Харьковская, 56 (присвоен адрес: ул. Соколовская 25)»			
Изм.	Кол.	Лист	№ док.	Подпись	Дата	Проект межевания территории. Основная часть. Графические материалы	Стадия	Лист	Листов
Директор		Фатуллаева					П	1	1
Проверил		Дорош							
Выполнил		Бойко				Чертеж границ планируемых и существующих элементов планировочной структуры	ООО "Квадро М" г. Шахты 2024 г. Масштаб 1:1000		
							Формат А2		





Координаты поворотных точек изменяемой красной линии 1

№ точки	X, м	Y, м
1	487720.67	2213763.84
2	487707.51	2213776.73
3	487694.68	2213789.49
4	487629.75	2213828.10
5	487620.86	2213846.62
6	487608.83	2213903.94

Координаты поворотных точек утвержденной красной линии 1

№ точки	X, м	Y, м
1	487620.32	2213917.02
2	487608.83	2213903.94

Координаты поворотных точек утвержденной красной линии 2

№ точки	X, м	Y, м
1	487599.27	2214086.05
2	487600.38	2214033.42
3	487607.95	2213946.17
4	487621.00	2213936.69

Условные обозначения :

- 61:56:0110002:2611

-Границы существующих земельных участков
- 61:56:0110002

-Граница кадастрового квартала
- Граница существующего земельного участка для размещения полигона твердых бытовых отходов
- Территория, в отношении которой осуществляется подготовка документации по планировке территории
- Граница существующего элемента планировочной структуры (территория, занятая линейным объектом и (или) предназначенная для размещения линейного объекта) согласно ранее утвержденной документации по планировке территории («Реконструкция автомобильной дороги от а/д А-270 «М-4» Дон» - Новошахтинск - гр. с Украиной» до ш. Соколовская в городе Новошахтинске Ростовской области» (Постановление Администрации города Новошахтинска №182 от 09.03.2021 г "Об утверждении проекта планировки и межевания территории для реконструкции линейного объекта (автодорога)")
- Утвержденная красная линия
- 1 2

-Изменяемая красная линия
- ✕ ✕

-Отменяемая красная линия

Примечание :

1. Утвержденные красные линии приняты в соответствии с утвержденным проектом Документация по планировке территории для размещения линейного объекта : «Реконструкция автомобильной дороги от а/д А-270 «М-4» Дон» - Новошахтинск - гр. с Украиной» до ш. Соколовская в городе Новошахтинске Ростовской области» (Постановление администрации города Новошахтинска №182 от 09.03.2021 г "Об утверждении проекта планировки и межевания территории для реконструкции линейного объекта (автодорога)")

Система координат - МСК-61  
Система высот - Балтийская

ПМТ -14/24- 04 -ГМ-02

Проект по внесению изменений в документацию по планировке территории «Полигон твердых бытовых отходов, находящийся Ростовская область, г. Новошахтинск, ориентир Главпочтамт, участок находится примерно в 7,6 км от ориентира по направлению на северо-запад, почтовый адрес ориентира г. Новошахтинск, ул. Харьковская, 56 (присвоен адрес: ул. Соколовская 25)»

Изм.	Колоч.	Лист	№ док.	Подпись	Дата	Проект межевания территории. Основная часть. Графические материалы	Стадия	Лист	Листов
Директор	Фатуллаева						П	1	1
Проверил	Дорош								
Выполнил	Бойко								
						Чертеж красных линий, утверждаемых, изменяемых проектом межевания территории			

ООО "Квадро М"  
г. Шахты 2024 г.  
Масштаб 1:1000

Формат А2



Условные обозначения:

61:56:0110002:2611

-Границы существующих земельных участков

61:56:0110002

-Граница кадастрового квартала



- Граница существующего земельного участка для размещения полигона твердых бытовых отходов



-Территория, в отношении которой осуществляется подготовка документации по планировке территории



- Граница существующего элемента планировочной структуры (территория, занятая линейным объектом и (или) предназначенная для размещения линейного объекта) согласно ранее утвержденной документации по планировке территории («Реконструкция автомобильной дороги от а/д А-270 «М-4» Дон» - Новошахтинск - гр. с Украиной» до ш. Соколовская в городе Новошахтинске Ростовской области» (Постановление Администрации города Новошахтинска №182 от 09.03.2021 г "Об утверждении проекта планировки и межевания территории для реконструкции линейного объекта (автодорога)"))



- Места допустимого размещения зданий, строений

61:56:0110002:2611

61:56:0110002:2610

61:56:0110002:2589

61:56:0110002:2588

61:56:0110002

Система координат - МСК-61  
Система высот - Балтийская

ПМТ -14/24- 04 -ГМ-03

Проект по внесению изменений в документацию по планировке территории «Полигон твердых бытовых отходов, находящийся Ростовская область, г. Новошахтинск, ориентир Главплатмт, участок находится примерно в 7,6 км от ориентира по направлению на северо-запад, почтовый адрес ориентира г. Новошахтинск, ул. Харьковская, 56 (присвоен адрес: ул. Соколовская 25)»

Изм.	Колоч.	Лист	№ док.	Подпись	Дата
Директор	Фатуллаева				
Проверил	Дорош				
Выполнил	Бойко				

Проект межевания территории.  
Основная часть.  
Графические материалы

Стадия	Лист	Листов
П	1	1

Чертеж линий отступа от красных линий в целях определения мест допустимого размещения зданий, строений, сооружений

ООО "Квадро М"  
г. Шахты 2024 г.  
Масштаб 1:1000

Формат А2



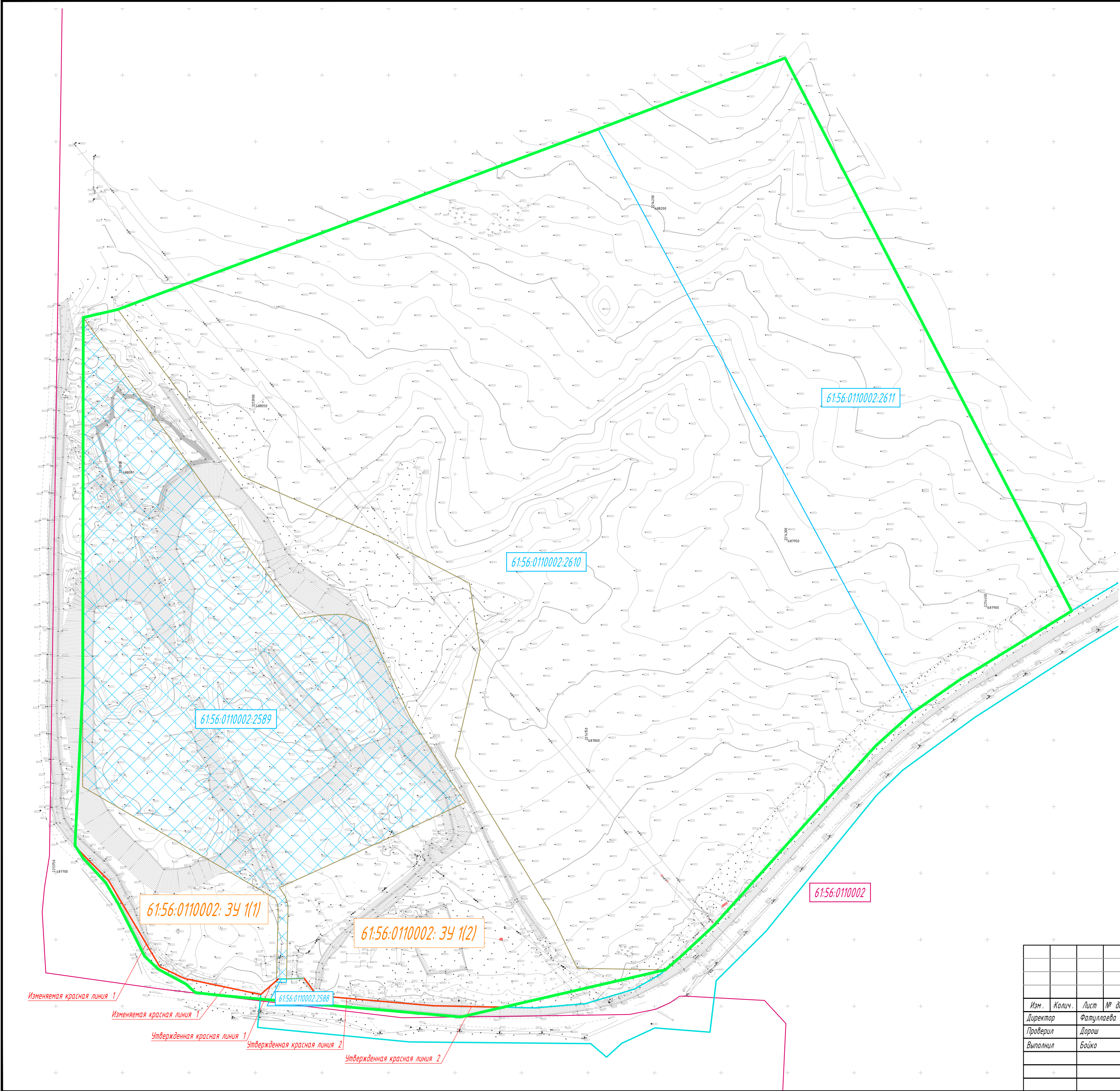
Условные обозначения:

- 61:56:0110002:2611

-Границы существующих земельных участков
- 61:56:0110002

-Граница кадастрового квартала
- Граница существующего земельного участка для размещения полигона твердых бытовых отходов
- Территория, в отношении которой осуществляется подготовка документации по планировке территории
- Граница существующего элемента планировочной структуры (территория, занятая линейным объектом и (или) предназначенная для размещения линейного объекта) согласно ранее утвержденной документации по планировке территории («Реконструкция автомобильной дороги от а/д А-270 «М-4» Дон» - Новошахтинск - гр. с Украиной» до ш. Соколовская в городе Новошахтинске Ростовской области» (Постановление Администрации города Новошахтинска №182 от 09.03.2021 г "Об утверждении проекта планировки и межевания территории для реконструкции линейного объекта (автодорога)"))
- 61:56:0110002:3У 1

- Условный номер образуемого многоконтурного земельного участка из неразграниченной территории
- Граница многоконтурного земельного участка с условным номером 61:56:0110002:3У 1



Система координат - МСК-61  
Система высот - Балтийская

						ПМТ -14/24- 04 -ГМ-04			
						Проект по внесению изменений в документацию по планировке территории «Полигон твердых бытовых отходов, находящийся Ростовская область, г. Новошахтинск, ориентир Главплатмат, участок находится примерно в 7,6 км от ориентира по направлению на северо-запад, почтовый адрес ориентира г. Новошахтинск, ул. Харьковская, 56 (присвоен адрес: ул. Соколовская 25)»			
Изм.	Кол.ч.	Лист	№ док.	Подпись	Дата	Проект межевания территории. Основная часть. Графические материалы	Стадия	Лист	Листов
Директор		Фатуллаева					П	1	1
Проверил		Дорош							
Выполнил		Бойко							
						Чертеж образуемых и изменяемых земельных участков	000 "Квадро М" г. Шахты 2024 г. Масштаб 1:1000		
	+								