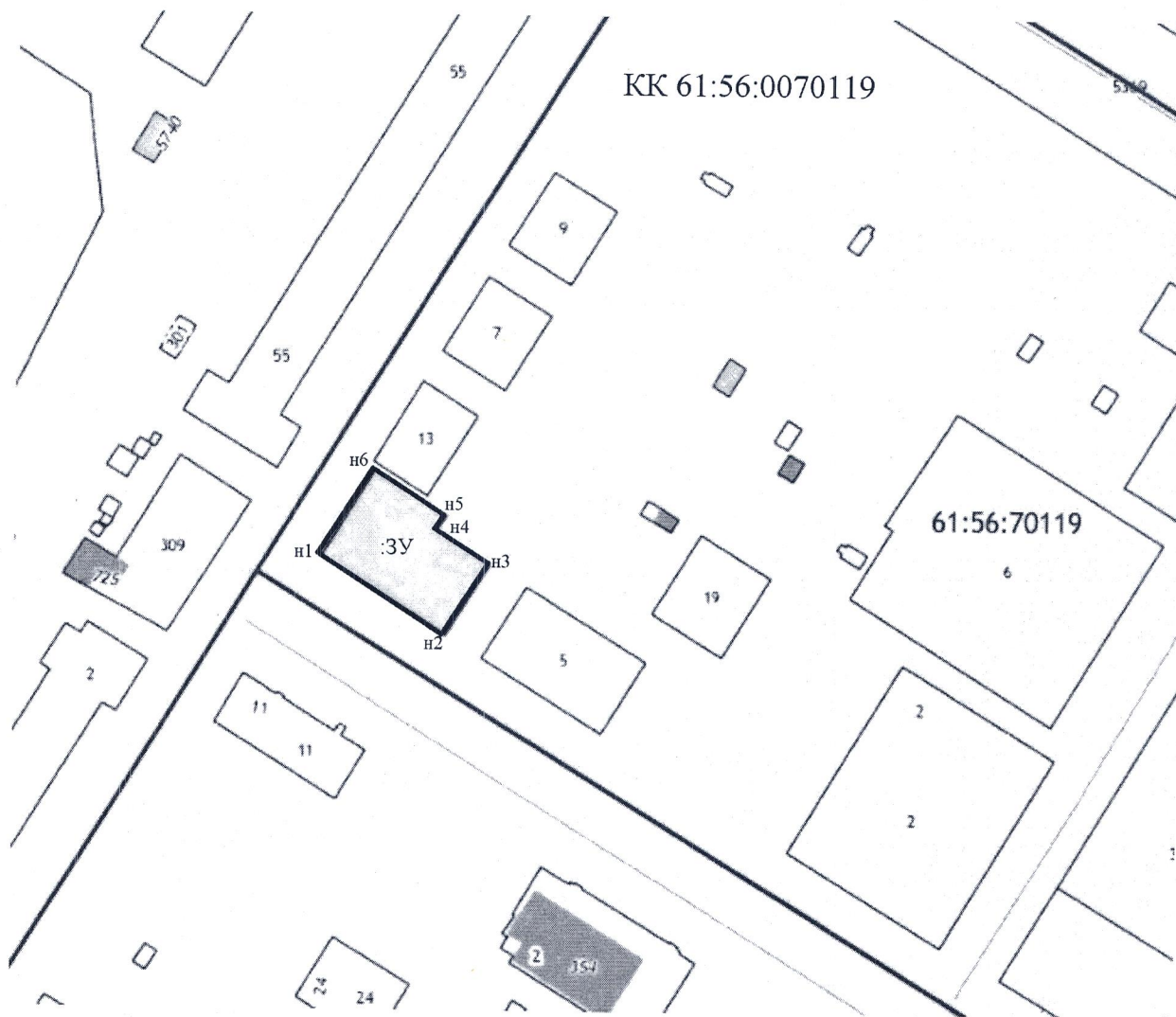


СХЕМА РАСПОЛОЖЕНИЯ ЗЕМЕЛЬНОГО УЧАСТКА ИЛИ ЗЕМЕЛЬНЫХ УЧАСТКОВ НА КАДАСТРОВОМ ПЛАНЕ ТЕРРИТОРИИ

Условный номер земельного участка 3У		Система координат: МСК-61	
Площадь земельного участка 911 м²			
Обозначение характерных точек границ	Координаты, м		
	X	Y	
н1	487730,01	2217918,37	
н2	487709,59	2217950,19	
н3	487727,74	2217961,84	
н4	487736,58	2217948,07	
н5	487740,33	2217950,48	
н6	487751,92	2217932,44	
н1	487730,01	2217918,37	



- Условные обозначения:**
- границы земельных участков, ранее учтенных в ГКН
 - граница испрашиваемого земельного участка
 - граница кадастрового квартала
 - ЗОУИТ охранная зона инженерных коммуникаций

Масштаб 1:800

СХЕМА РАСПОЛОЖЕНИЯ ЗЕМЕЛЬНОГО УЧАСТКА ИЛИ ЗЕМЕЛЬНЫХ УЧАСТКОВ НА КАДАСТРОВOM ПЛАНЕ ТЕРРИТОРИИ

Условный номер земельного участка ЗУ		Система координат: МСК-61	
Площадь земельного участка 1270 м ²			
Обозначение характерных точек границ	Координаты, м		
	X	Y	
н1	485640,70	2217168,06	
н2	485678,35	2217176,89	
н3	485675,70	2217187,83	
н4	485675,02	2217187,67	
н5	485674,00	2217190,88	
н6	485669,57	2217209,75	
н7	485632,98	2217199,74	
н1	485640,70	2217168,06	



КК 61:56:0080160

Масштаб 1:1500

- Условные обозначения:**
- границы земельных участков, ранее учтенных в ГКН
 - граница испрашиваемого земельного участка
 - граница кадастрового квартала
 - ЗОУИТ

Утверждено

Распоряжением КУИ Администрации г.Новошахтинска

от _____ 2023г. № _____

Схема расположения земельного участка или земельных участков на кадастровом плане территории

Условный номер земельного участка _____

Площадь земельного участка 1517 кв.м

Обозначение характерных точек границ	Координаты, м	
	X	Y
н1	478405,96	2226382,12
н2	478396,73	2226400,53
н3	478394,03	2226399,09
н4	478392,46	2226399,92
н5	478386,15	2226401,71
н6	478377,11	2226403,97
н7	478373,61	2226402,18
н8	478372,76	2226403,38
н9	478353,46	2226391,42
н10	478347,52	2226388,55
н11	478363,34	2226358,67
н12	478379,36	2226368,20
н1	478405,96	2226382,12

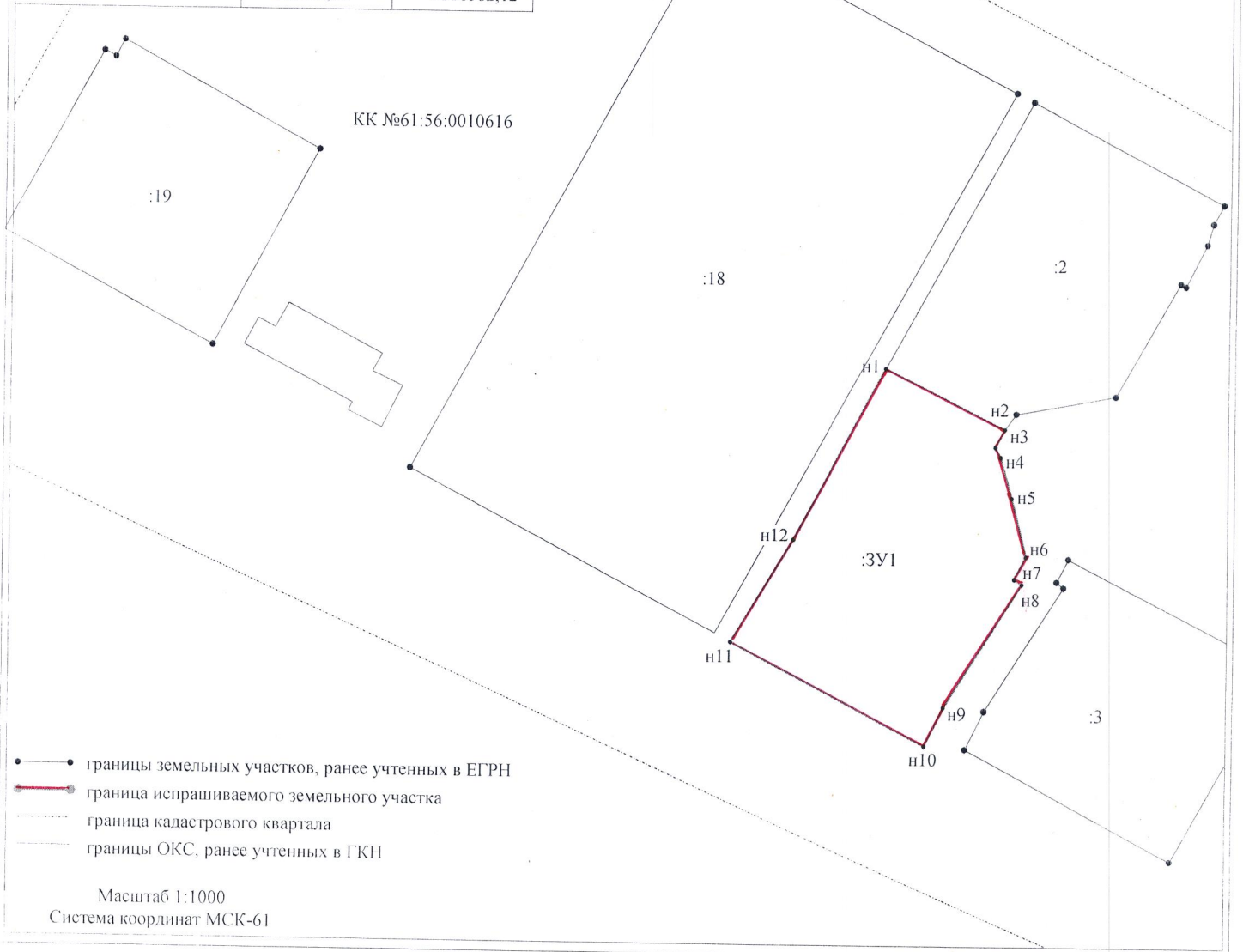
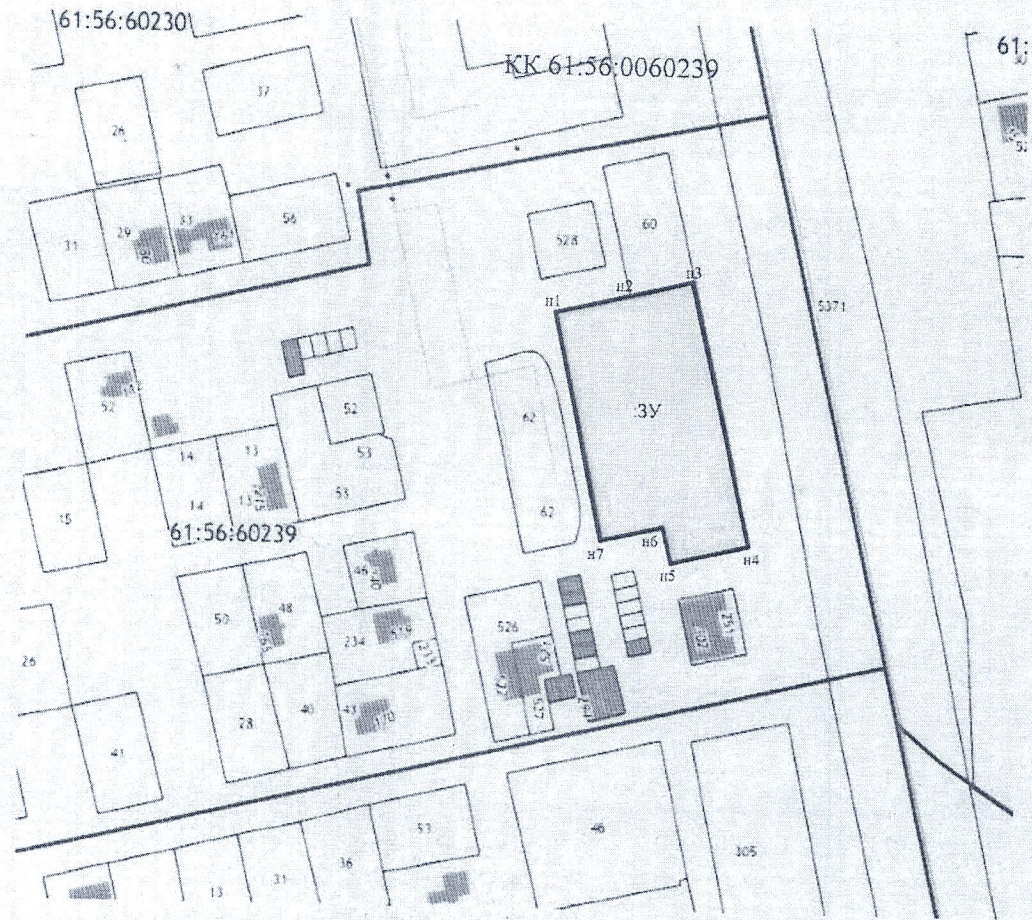


СХЕМА РАСПОЛОЖЕНИЯ ЗЕМЕЛЬНОГО УЧАСТКА ИЛИ ЗЕМЕЛЬНЫХ УЧАСТКОВ НА КАДАСТРОВом ПЛАНЕ ТЕРРИТОРИИ

Условный номер земельного участка ЗУ		Система координат: МСК-61	
Площадь земельного участка 3280 м ²			
Обозначение характерных точек границ	Координаты, м		
	X	Y	
п1	486489,43	2219070,17	
п2	486494,63	2219092,30	
п3	486499,05	2219111,81	
п4	486419,45	2219128,89	
п5	486414,67	2219104,89	
п6	486424,94	2219102,84	
п7	486421,24	2219084,25	
п1	486489,43	2219070,17	



- Условные обозначения:
- границы земельных участков, ранее учтенных в ГКН
 - граница испрашиваемого земельного участка
 - граница кадастрового квартала
 - ЗОУИТ охранная зона инженерных коммуникаций

Масштаб 1:800

СХЕМА РАСПОЛОЖЕНИЯ ЗЕМЕЛЬНОГО УЧАСТКА ИЛИ ЗЕМЕЛЬНЫХ УЧАСТКОВ НА КАДАСТРОВОМ ПЛАНЕ ТЕРРИТОРИИ

Условный номер земельного участка - ЗУ1

Площадь земельного участка : 2618 кв.м

М 1:500

Система координат: МСК-61

КК 61:56:0120406



:ЗУ1

Условные обозначения:

- границы земельных участков, ранее учтенных в ГКН
- граница испрашиваемого земельного участка
- граница кадастрового квартала

№	X	Y
1	480 324,952	2 221 460,385
2	480 316,599	2 221 507,369
3	480 262,430	2 221 499,840
4	480 266,185	2 221 482,602
5	480 273,235	2 221 453,173
6	480 274,354	2 221 451,331
7	480 292,967	2 221 454,228
1	480 324,952	2 221 460,385

СХЕМА РАСПОЛОЖЕНИЯ ЗЕМЕЛЬНОГО УЧАСТКА ИЛИ ЗЕМЕЛЬНЫХ УЧАСТКОВ НА КАДАСТРОВОМ ПЛАНЕ ТЕРРИТОРИИ

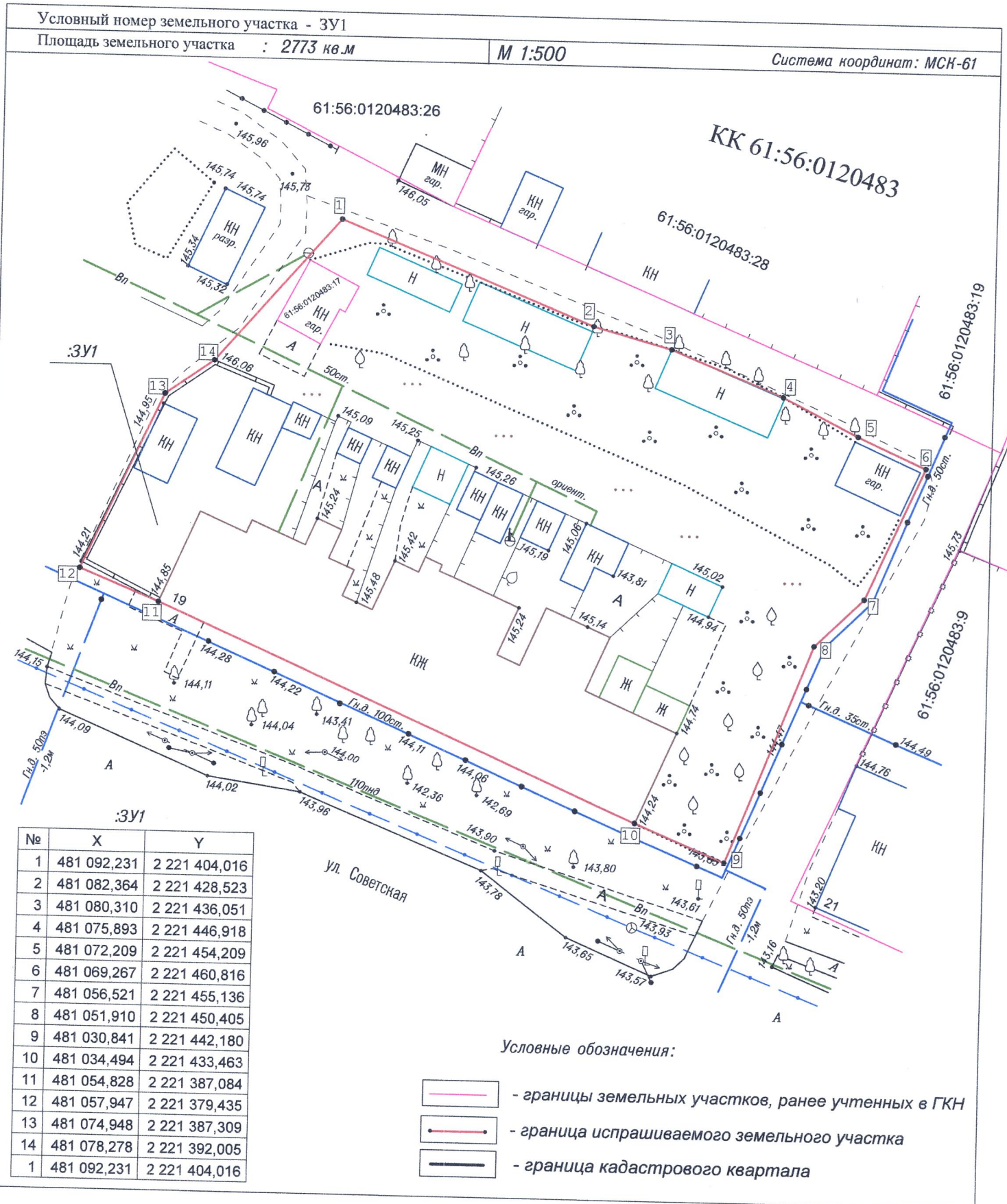


СХЕМА РАСПОЛОЖЕНИЯ ЗЕМЕЛЬНОГО УЧАСТКА ИЛИ ЗЕМЕЛЬНЫХ УЧАСТКОВ НА КАДАСТРОВОМ ПЛАНЕ ТЕРРИТОРИИ

